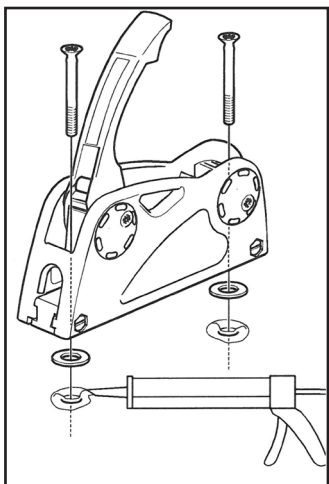


Instruktioner för Avlastare RC 750HPX & RC 75X

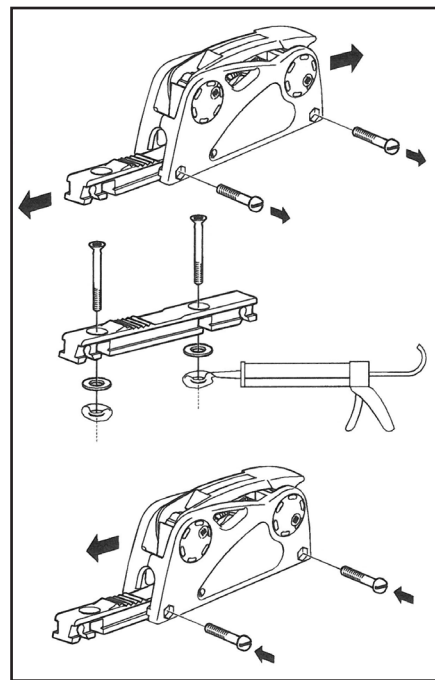
Alternativ A

1. Fäll upp avlastarens handtag. Märk ut hålen för skruvarna (försänkt rostfri M6) och borra.
2. Applicera tätningsmassa runt hålen. Placera Rutgerson Marins kupade tätningsbrickor över tätningsmassan.
3. Stick ner M6 skruvarna i avlastarens hål, genom tätningsbrickorna och ner de uppborrade hålen.
4. Montera brickor och dra åt muttrar på insidan av skrovet.



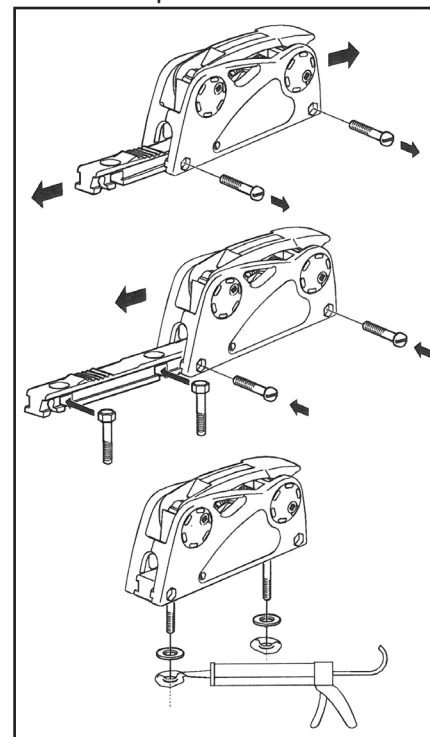
Alternativ B

1. Lösgör bottenplattan genom att avlägsna de två genomgående M5 insexskruvarna. Tryck därefter ut bottenplattan. Märk ut hålen för skruvarna (försänkt rostfri M6) och borra.
2. Applicera tätningsmassa runt hålen. Placera Rutgerson Marins kupade tätningsbrickor över tätningsmassan.
3. Stick ner M6 skruvarna i bottenplattans hål, genom tätningsbrickorna och ner de uppborrade hålen. Montera brickor och dra åt muttrar på insidan avskrovet.
4. Skjut på avlastarens överdel på bottenplattan och skruva fast de två M5 insexskruvarna.

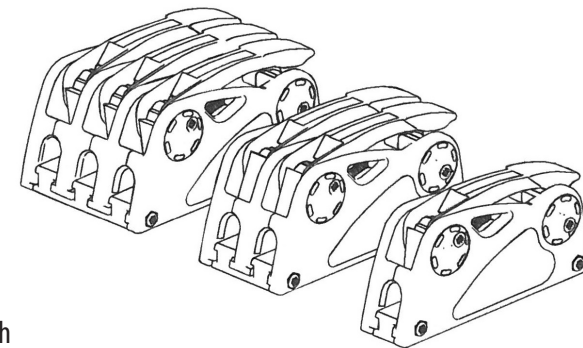


Alternative C

1. Lösgör bottenplattan genom att avlägsna de två genomgående M5 insexskruvarna. Tryck därefter ut bottenplattan. Märk ut hålen för skruvarna (rostfri M6 skruv med utvändigt sexkantskalle) och borra.
2. Skjut in M6 skruvarnas sexkantskallar i spåren på bottenplattan. Tryck därefter in bottenplattan i avlastarens överdel igen och skruva fast de två M5 insexskruvarna.
3. Applicera tätningsmassa runt de uppborrade hålen. Placera Rutgerson Marins kupade tätningsbrickor över tätningsmassan.
4. Stick sedan ner M6 skruvarna (som nu är fästa vid avlastaren) genom tätningsbrickorna och ner i de uppborrade hålen. Montera brickor och dra åt muttrar på insidan av skrovet.



Rutgerson Marin AB©
Box 84, 442 19 Marstrand, Sweden
Phone: +46 (0) 303 20 66 50
Fax: +46 (0) 303 608 89
www.rutgerson.se
E-mail: postmaster@rutgerson.se



Instruktioner för Rutgerson Avlastare RC 750HPX & RC 75X

Avlastare RC 750HPX & RC75X

Allmänt Avlastare RC750HPX och RC75X är av kopplingstyp och kan användas på båtar upp till cirka 45 fot. Den har små yttre dimensioner men tar tampar mellan 8–12 mm. Trissan i bakkanten är lagrad med lågfriktionsglidlager i komposit.

Montering Avlastaren har tre olika monteringsalternativ:

Alternativ A. Montering av avlastaren på traditionellt sätt. Fördelen är snabb montering. Avlastarens överdel kan avlägsnas efter montage för användning av ändlös tamp eller för vinterförvaring etc.

Alternativ B Montering av avlastarens bottenplatta separat. Fördelen är att avlastarens överdel kan sättas på vid ett senare tillfälle, efter att båten levererats till kund, över ändlös tamp etc.

Alternativ C. Montering av avlastarens bottenplatta separat. Fördelarna är att avlastarens kan monteras av en person, inget mothåll behövs och att överdelen kan sättas på vid ett senare tillfälle, efter att båten levererats till kund, över ändlös tamp etc.

OBS! Avlastaren skall placeras med tandningsdelen i riktning mot tampens ingång. Avlastare RC750HPX och RC75X för tre tampar har sex monteringshål. Endast fyra av dessa behöver användas för montering.

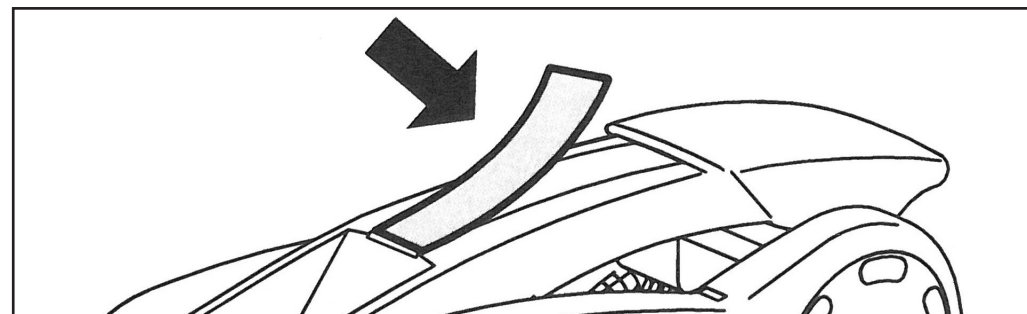
Användning Vik upp handtaget på den monterade avlastaren, trä därefter igenom tampen i framkanten. Fäll ned handtaget, sträck tampen till önskat läge och släpp efter. Kammen i avlastaren greppar nu tag i tampen och nyper åt. Tampen hålls kvar med den ansatta sträckningen.

Ändlösa tampar Avlastare RC750HPX och RC75X är lämplig för den som vill använda ändlösa tampar: Ta bort överdelen enligt intilliggande beskrivning. Placera den ändlösa tampen på bottenplattan. Sätt på överdelen igen med armen uppfälld. Fäst överdelen på bottenplattan. Man bör sträcka tampen innan handtaget fälls ner. Då slipper man ryck och minimerar slitaget på tamp, avlastare, segelbeslag och däckbeslag.

Reservdelar för RC 750HPX och RC 75X

Fem olika reservdelar finns det för avlastare RC 750HPX & RC 75X.

	Art. No.
No. 1: Handtag för RC750HPX (a)	S600005
Handtag för RC75X (a)	S600015
No. 2: Fjäder (b)	S600010
No. 3: Kam, 8-12mm (0.31-0.47in) (c)	S600025
No. 4: Märkettikett (d)	S600001
No. 5: Brickor (e)	T609006



Märk avlastarna Märk avlastarna med våra UV-resistenta etiketter. Detta underlättar identifieringen av tamparna. Rengör försänkningen i hantaget med avfettningsmedel eller T-sprit så sitter etiketten fast bättre.

Underhåll Skölj avlastaren med färskvatten ett par gånger per år.

Service Vid behov av service, kontakta auktoriserad återförsäljare.

Garanti Alla avlastare från Rutgeron Marin har 3 års garanti mot fabrikationsfel.

