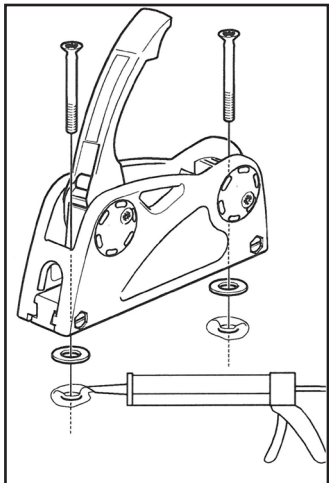


Manual for Rope Clutch RC 750HPX & RC 75X

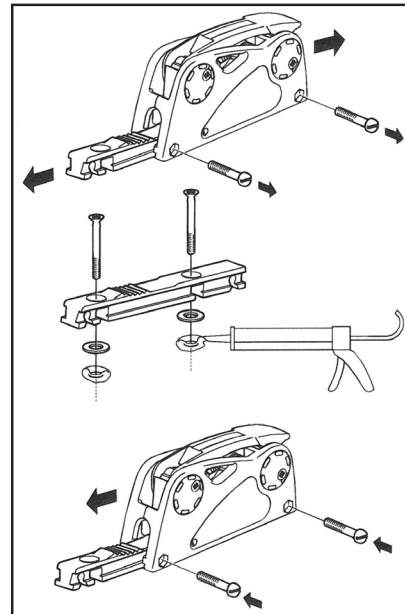
Alternative A

1. Klappen Sie den Hebel nach oben. Zeichnen Sie die Bohrlöcher für die M6-Schrauben vor, $c-c = 79 \text{ mm}$ (3,11"), und bohren Sie anschließend die Löcher.
2. Legen Sie einen Ring Dichtungsmasse um die Löcher. Legen Sie Tellerscheiben von Rutgerson auf die Dichtungsmasse.
3. Drücken Sie die M6-Schrauben in die Löcher des Fallstoppers, durch die Dichtungsringe und in die vorgebohrten Löcher.
4. Ziehen Sie die Schrauben auf der Unterseite des Decks mit Unterlegscheiben und Muttern fest.



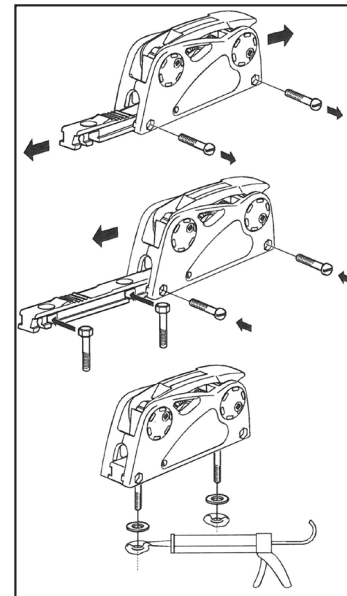
Alternative B

1. Lösen Sie die Grundplatte, indem Sie die zwei M5-Inbusschrauben aus der Grundplatte schrauben. Ziehen Sie dann die Platte heraus. Zeichnen Sie die Bohrlöcher für die M6-Schrauben vor, $c-c = 79 \text{ mm}$ (3,11"), und bohren Sie anschließend die Löcher.
2. Legen Sie einen Ring Dichtungsmasse um die Löcher. Legen Sie Tellerscheiben von Rutgerson auf die Dichtungsmasse.
3. Drücken Sie die M6-Schrauben in die Löcher des Fallstoppers, durch die Dichtungsringe und in die vorgebohrten Löcher.
4. Ziehen Sie die Schrauben auf der Unterseite des Decks mit Unterlegscheiben und Muttern fest. Slide the body of the rope clutch onto the base plate and tighten the two M5 Allen screws.
5. Schieben Sie den Körper des Fallenstoppers über die Basisplatte und fixieren Sie diese mit den beiden M5-Inbusschrauben.

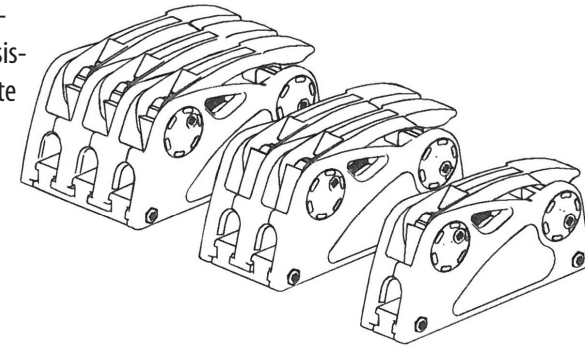


Alternative C

1. Lösen Sie die Grundplatte, indem Sie die zwei M5-Inbusschrauben aus der Grundplatte schrauben. Ziehen Sie dann die Platte heraus. Zeichnen Sie die Bohrlöcher für die Schrauben (M6-Sechskantschrauben aus Edelstahl) vor, $c-c = 79 \text{ mm}$ (3,11"), und bohren Sie anschließend die Löcher.
2. Drücken Sie die Köpfe der M6-Sechskantschrauben in die dafür vorgesehenen Nuten in der Basisplatte. Schieben Sie anschließend die Basisplatte wieder in den Körper und fixieren Sie diesen wieder mit den beiden M5-Inbusschrauben.
3. Legen Sie einen Ring Dichtungsmasse um die Löcher. Legen Sie Tellerscheiben von Rutgerson auf die Dichtungsmasse.
4. Drücken Sie die M6-Schrauben (jetzt im Fallstopper integriert) durch die Unterlegscheiben in die gebohrten Löcher.
5. Ziehen Sie die Schrauben auf der Unterseite des Decks mit Unterlegscheiben und Muttern fest.



Rutgerson Marin AB©
Mjölkekilsgatan 21
442 66 Marstrand, Sweden
Phone: +46 (0) 303 20 66 50
Fax: +46 (0) 303 608 89
www.rutgerson.se
E-mail: postmaster@rutgerson.se



Anweisung für Rutgerson Rope Clutch RC 750HPX & RC 75X

Rope Clutch RC 750HPX & RC75X

Allgemeines Der Fallenstopper RC 750HPX & RC 75X kann für Yachten bis ca. 45 Fuß eingesetzt werden. Trotz seiner Kompaktheit kann der RC750 für Leinendurchmesser von 8 mm – 12 mm (5/16"–15/32") verwendet werden und eine Last bis 750 kg (1650 lbs) sicher halten. Die Rolle am hinteren Ende ist mit einem reibungsarmen Gleitlager aus Kompositkunststoff ausgestattet.

Es gibt drei verschiedene Möglichkeiten, den Fallenstopper zu montieren:

Option A Montieren Sie den Fallenstopper in zusammengebautem Zustand mit Senkkopfschrauben.

Option B Vereinfachen Sie die Montage, indem Sie die Basisplatte des Fallenstoppers mit Senkkopfschrauben separat montieren.

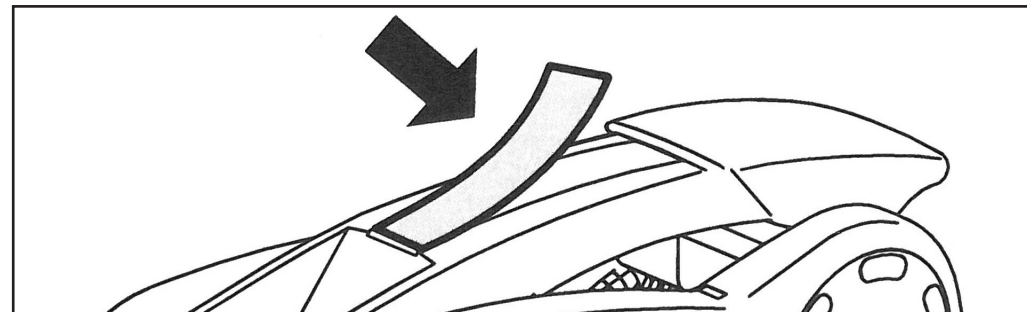
Option C Montieren Sie die Basisplatte separat mit Sechskantschrauben. Der Vorteil ist, dass man den Fallenstopper auf diese Weise alleine montieren kann. Es ist kein Gegenhalten durch eine andere Person erforderlich.

Hinweis: Der Fallenstopper muss mit der Rolle zur Winsch montiert werden. Die Dreifachversion des RC 750HPX & RC 75X hat sechs Montagebohrungen. Zur Montage werden nur die äußeren vier Bohrungen benötigt.

Bedienung Nach der Montage heben Sie den Hebel und schieben die Leine von vorne in den Stopper (die Rolle muss hinten sein). Schließen Sie den Hebel ganz und ziehen Sie die Leine durch, bis sie ihre erforderliche Spannung erreicht hat. Der Stopper greift nun in die Leine und hält sie sicher in dieser Position. Um die Leine zu lösen müssen Sie nur den Hebel öffnen.

Hinweis: Vor dem Öffnen des Hebels sollten Sie die belastete Leine um eine Winsch legen. Dadurch wird Ihre Lebensdauer erhöht.

Endlosleinen Der Fallenstopper RC750 eignet sich ideal für Endlosleinen, z.B. Furling-leinen. Lösen Sie hierzu die Schrauben an der Seite des Stoppers und ziehen Sie die Seitenteile aus der Basisplatte (siehe Zeichnung). Legen Sie die



Endlosleine in den Stopper, während der Hebel geöffnet ist. Bauen Sie den Stopper wieder zusammen und ziehen Sie die Schrauben fest an.

Kennzeichnung Kennzeichnen Sie die Fallenstopper mit den beigelegten UV-beständigen Aufklebern. Reinigen Sie vorher die Aussparung im Hebel, damit der Aufkleber besser haftet.

Pflege Spülen Sie den Fallenstopper mit Süßwasser.

Service For service please contact an authorised dealer.

Garantie Alle Rutgeron-Fallenstopper haben eine 3-jährige Garantie auf Produktionsfehler.

Service sets for RC 750HPX and RC 75X

Fünf verschiedene Service-kits mit Ersatzteilen für die RC 750HPX & RC 75X Seil-kupplung sind geliefert.

	Art. No.
No. 1: Replacement handle (lever) for RC75X (a)	S600015
No. 2: Spring set (b)	S600010
No. 3: Cam, 8-12mm (0.31-0.47in) (c)	S600025
No. 4: Rope clutch labels (d)	S600001
No. 5: Sealent - Cupwashers (e)	T609006

