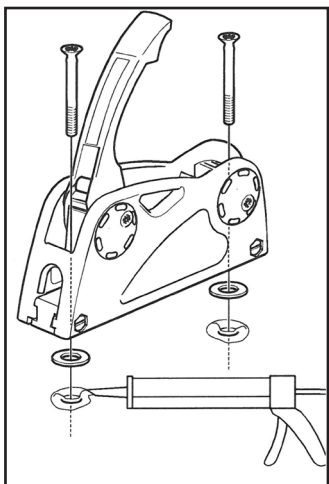


# Coinceur RC 750HPX & RC 75X

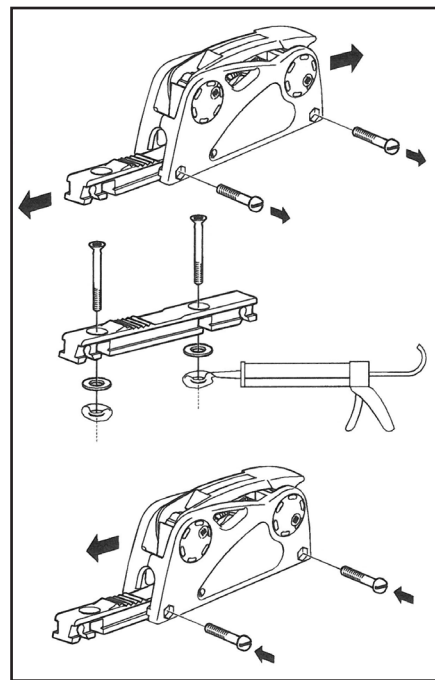
## Solution A

1. Soulevez la poignée. Marquez les entraxes (79 mm) pour la visseuse des vis M6, et percez.
2. Appliquez un joint d'étanchéité autour des trous. Placez les rondelles Rutgerson sur ce joint.
3. Mettez les vis M6 dans les trous de fixation du coinqueur, à travers le joint d'étanchéité, dans les trous que vous avez percés.
4. Placez les rondelles et serrez les boulons à l'intérieur du pont.



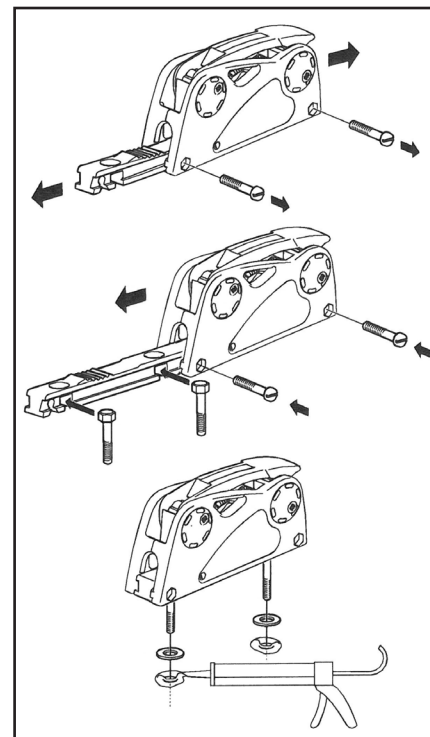
## Solution B

1. Isolez le socle du coinqueur en ôtant les 2 vis latérales M5. Puis faites coulisser le corps du coinqueur sur le socle, afin de l'isoler. Marquez les entraxes (79mm) pour la visseuse des vis M6, et percez.
2. Appliquez un joint d'étanchéité autour des trous. Placez les rondelles Rutgerson sur ce joint. Positionnez les vis M6 dans les trous prévus à cet effet sur le socle du coinqueur, à travers le joint d'étanchéité, dans les trous que vous avez percés. Placez les rondelles et serrez les boulons de l'intérieur du pont.
3. Remettez le corps du coinqueur sur le socle, en le faisant coulisser, et refixez le en serrant les 2 vis M5 latérales.

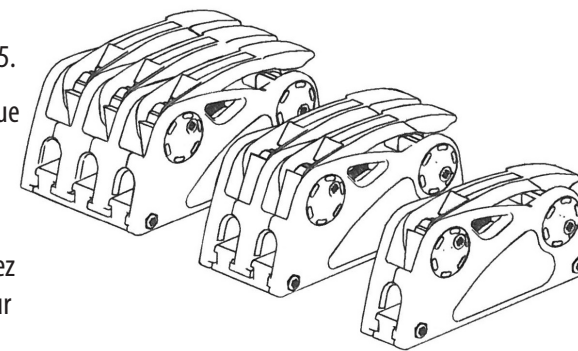


## Solution C

1. Isolez le socle du coinqueur en ôtant les 2 vis latérales M5. Puis faites coulisser le corps du coinqueur sur le socle, afin de l'isoler. Marquez les entraxes (79 mm) pour les boulons (M6 inox à tête hexagonale), et percez.
2. Installez les têtes hexagonales des boulons M6 par les ouvertures latérales prévues à cet effet sur le socle. Puis remettez le corps du coinqueur sur son socle, refixez le grâce aux 2 vis latérales M5.
3. Appliquez un joint d'étanchéité sur les trous que vous avez percés. Placez les rondelles Rutgerson sur ce joint. Faites passer les boulons M6 (désormais solidaires du coinqueur) à travers le joint d'étanchéité et les trous de fixation. Placez les rondelles, et serrez les boulons de l'intérieur du pont.



Rutgerson Marin AB©  
Mjölkekilsgatan 21  
442 66 Marstrand, Sweden  
Phone: +46 (0) 303 20 66 50  
Fax: +46 (0) 303 608 89  
www.rutgerson.se  
E-mail: postmaster@rutgerson.se



Manuel  
D'Instructions  
Rutgerson  
Coinqueur  
RC 750HPX  
& RC 75X

# Coinceur RC 750HPX & RC 75X

**Generalites** Le coinceur RC750 & RC75X est de type à came, et peut être utilisé pour des bateaux allant jusqu'à 45 pieds. Bien que de forme très compacte, le RC750HPX & RC75X acceptera des diamètres de bout de 8 à 12 mm, et peut en toute sécurité retenir jusqu'à 750 kgs. Le réa de sortie arrière est fait de composite à basse friction.

**Fixation** Vous avez 3 possibilités de fixer le RC 750HPX & RC 75X:

## Option A

De façon classique, par vissage vertical.

## Option B

Isolez tout d'abord le plateau du RC750HPX & RC75X, vissez le verticalement sur le pont, puis ajoutez le corps du coinceur.

## Option C

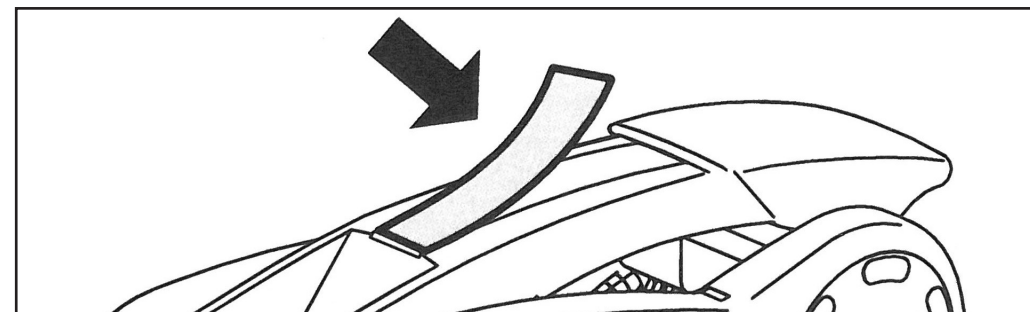
Isolez le plateau, introduisez latéralement 2 boulons à tête hexagonale, ajoutez le corps du coinceur, puis boulonnez de l'intérieur du bateau. Le RC750HPX & RC75X est ainsi le seul coinceur à pouvoir être installé par une personne seule!

*NB: Le coinceur doit être monté avec le réa le plus près possible du winch. La version triple du RC 750HPX & RC 75X a 6 trous de fixation, seuls les 4 extérieurs doivent être utilisés.*

**Utilisation** Après l'installation, relevez la poignée et insérez le bout par l'avant du coinceur (le réa étant à l'arrière). Rabaissez complètement la poignée, et tirez le bout jusqu'à la tension désirée. Le coinceur est désormais en fonction et bloquera le bout en toute sécurité. Pour relâcher le bout, relevez simplement la poignée.

*NB: Afin d'augmenter la durée de vie de vos bouts, nous vous recommandons de toujours soulager un bout sous tension à l'aide d'un winch avant de le relâcher.*

**Applications** Le coinceur RC 750HPX & RC 75X est d'utilisation idéale pour tous les cordages en circuit ouvert mais aussi fermé (comme les emmagasineurs par exemple). En effet, vous pouvez isoler le corps du coinceur afin d'y procéder aux opérations souhaitées, sans être obligé de travail-

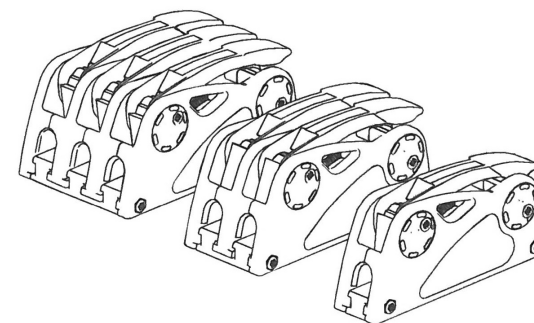
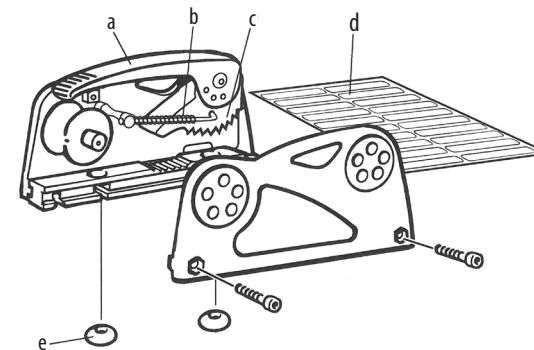


ler au niveau du pont. Otez les 2 vis latérales du corps du coinceur, et faites coulisser celui-ci de la base (voir schéma). Maintenez l'écoute dans le corps du coinceur avec la poignée levée. Une fois votre intervention terminée, refaites coulisser le corps du coinceur sur sa base et resserrez les 2 vis latérales de fixation.

**Étiquettes** Des étiquettes spécifiques, résistantes aux U.V. sont disponibles. Nettoyez au préalable l'emplacement prévu sur la poignée avec un solvant pour une meilleure adhésion. Ces étiquettes sont disponibles chez votre revendeur habituel.

**Entretien** Rincez vos coinceurs régulièrement à l'eau douce.

**Garantie** Les coinceurs Rutgerson sont garantis 3 ans contre tout éventuel défaut de fabrication.



## Pièces de rechanges pour RC 750HPX et RC 75X

Cinq kits de pièces détachées existent pour les coinceures RC750 et RC75X.

	Art. No.
<b>No. 1:</b> Replacement handle for RC 75X (a)	S600015
<b>No. 2:</b> Spring set (b)	S600010
<b>No. 3:</b> Cam, 8-12mm (0.31-0.47in) (c)	S600025
<b>No. 4:</b> Rope clutch labels (d)	S600001
<b>No. 5:</b> Sealent - Cupwashers (e)	T609006