

RUTGERSON

Rutgerson 50mm
Självslående focksystem
manual - Svenska

Följer du noggrant följande anvisningar, kommer ditt seglande med hjälp av vår självslående fock att bli problemfritt.

Skenan har en given idealplacering som du kommer att finna i nedanstående anvisningar. Viktigt att kontrollera, när du funnit din placering, är att de hål som borrar i rufftak och däck inte hamnar i huvudskott, elkablar eller liknande. Om så är fallet rekommenderar vi att du kontaktar oss. Vi står gärna till tjänst med råd om hur du bör gå till väga.

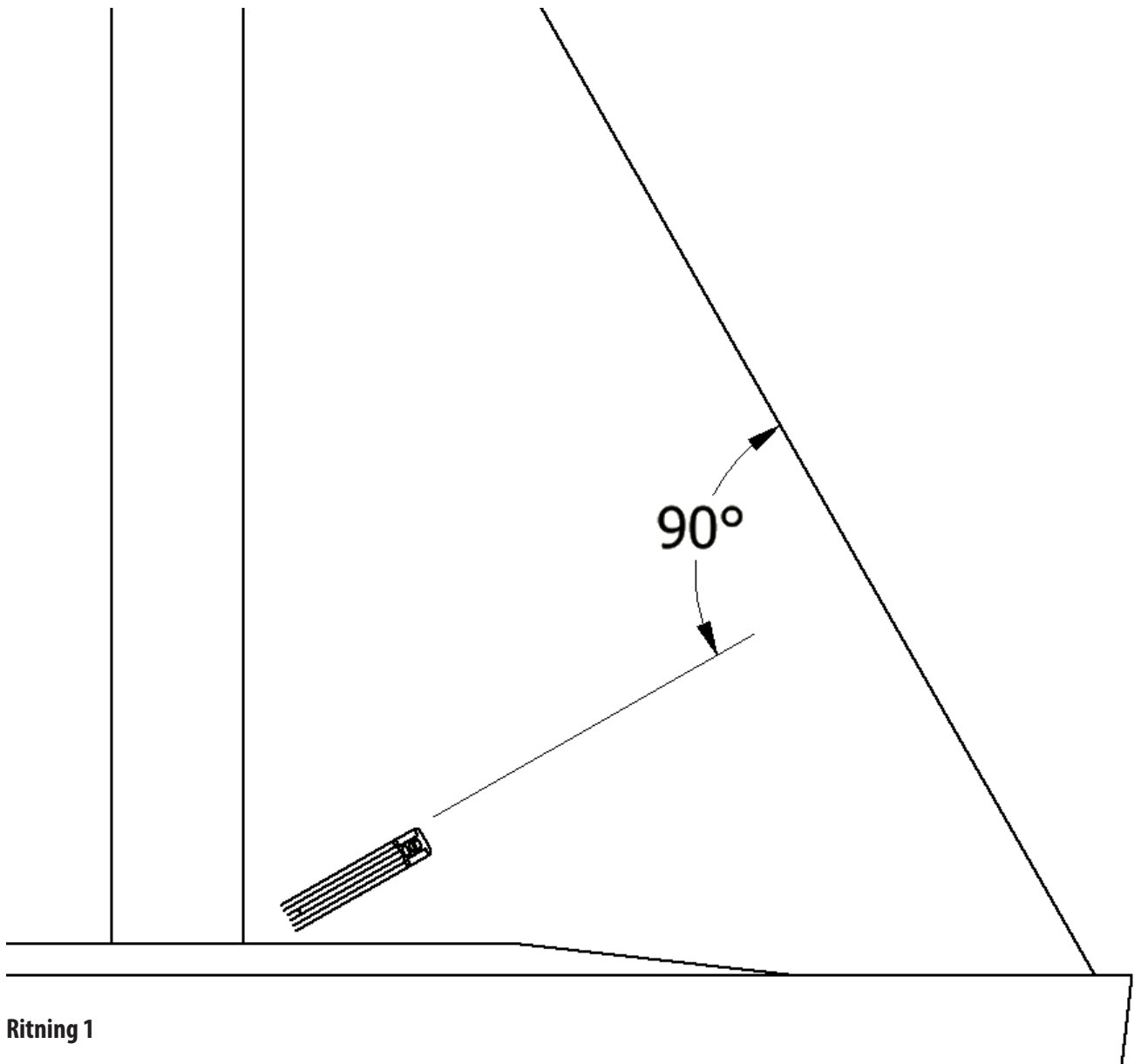
Montering - huvuddrag

1. Skenan kapas till rätt längd, lika mycket i båda ändarna.
2. Skenan placeras i tvärskeppslinjen och med ovansidan parallell med förstaget.
3. Mittfästena monteras.
4. Byglarna kapas till rätt längd.
5. Byglar och skena monteras ihop.
6. Byglarna monteras i däck.

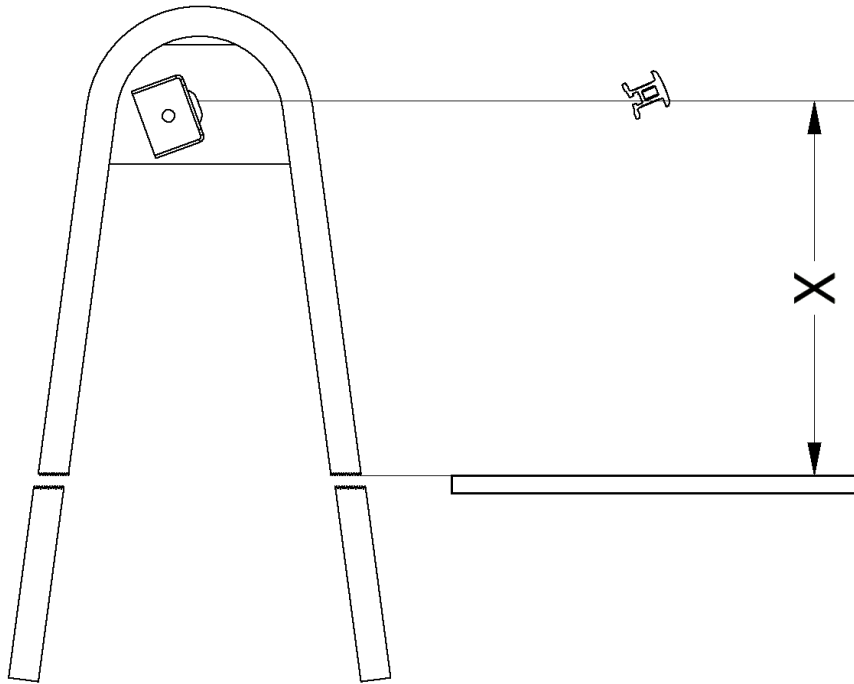
Monteringsanvisningar

1. Kapa skenan till rätt längd genom att kapa lika mycket i båda ändar. Skenan har rätt längd när den sticker ca 80 mm utanför skotvinkeln. Utgå från placeringen av befintlig fockskotskena.
2. Borra ett 8,5 mm hål på ovansidan i vardera änden på skenan, 20 mm in från resp. skenända.
3. Trä på skotvagnen på skenan, samt tejpa fast den på mitten.
4. Placera skenan så dess ovansida är parallell med förstaget samt kontrollera noga att den är i tvärskeppslinjen. (Se ritning 1)
5. När skenan nu placerats rätt är det dags att bestämma läget för de två mittfästena. Genom att förskjuta dem utåt eller inåt mellan skenan och det välvda rufftaket regleras avståndet mellan rufftaket och skenan. Kontrollera att skotvagnen går fri från rufftaket och masten samt även att skenändarna kommer lika högt från däck.
6. Märk ut och borra 8,5 mm försänkt hål på ovansidan av skenan för skenans fästbultar.
7. Montera ihop skena och mittfästen med M8x40 bult och M8 låsmutter. Dra muttrarna löst.
8. Placera skenan på däck. Kontrollera avståndet till förstaget samt vrid mittfästena så att de ligger helt an mot rufftaket. Justera nu in skenan enligt punkt 4.

9. Märk ut samt borra 6,5 mm hål för mittfästena i rufftaket. Täta ordentligt med tätmassa.
10. Montera mittfästena med M6x30 bult, bricka samt M6 låsmutter.
11. Kontrollera återigen skenans läge enligt punkt 4, samt dra åt bultarna som förbinder skenan och mittfästena.
12. Mät avståndet mellan däck, där man vill att byglarna skall placeras, och centrum av hålet på undersidan av skenändan. (se ritning 2)

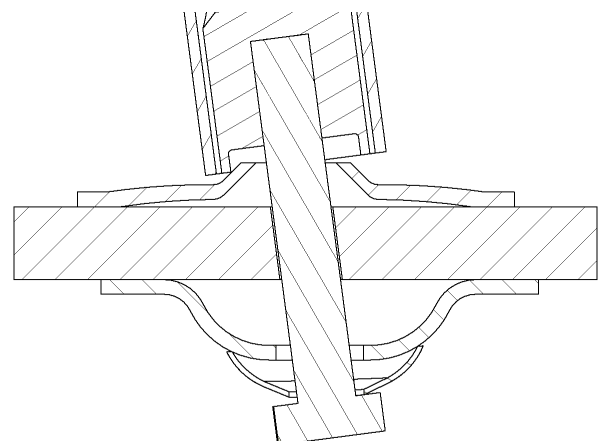
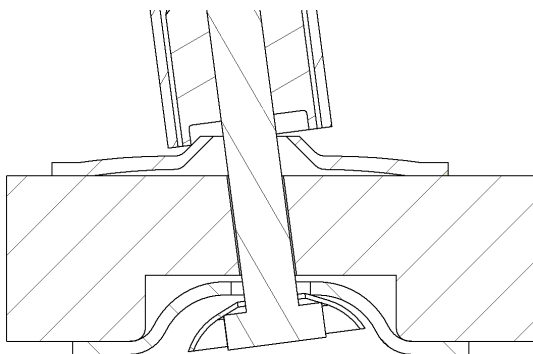


Ritning 1



Ritning 2

13. För över detta mått till byglarna samt kapa dem.
14. Borra ett 8,5 mm hål 35 mm in från var och en av byglarnas ändar. Dessa hål bör vara borrade längdskepps.
15. Montera ihop skena, ändstopp och byglar med M8x80 sexkantbult, två kupade brickor, samt M8 låsmutter.
16. Märk ut hålen i däck där byglarna skall sitta. Montera bort låsmutter, bult, brickor, ändstopp, samt bygel från vardera änden på skenan. Borra hålen med 10,5 mm borrh, i samma riktning som byglarnas ben.
17. Försänk hålen på undersidan däck, ca 38 mm i diameter och 10 mm djupt, så att "kulan" på brickan passar in. När däcket består av enkellaminat vänds den undre brickan så att "kulan" kommer neråt. (Se ritning nedan)



18. Montera kopplingarna i byglarna med M8x50 bult och M8 låsmutter.
19. Montera ihop skena, ändstopp och byglar igen. Montera byglarna i däck med M10x50 sexkantbult, brickor för över och undersida, samt kupad bricka. Beroende på däckets tjocklek kan dessa bultar behöva kapas. Kontrollera att gängorna kommer få minst 10 mm ingrepp i bygelkopplingarna, men inte blir så långa att de bottnar. Täta med tätmassa.
20. Efterdra alla bultar ordentligt.

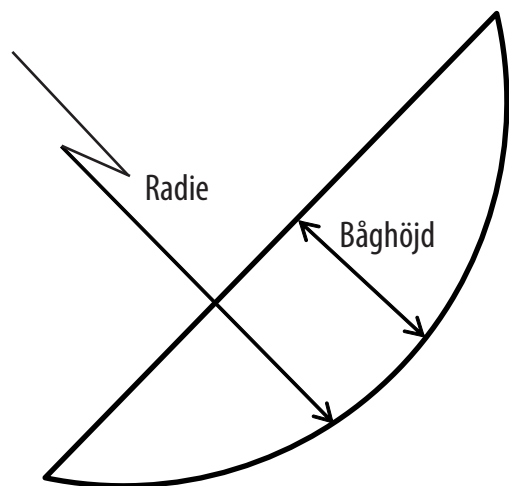
Skenradier

Den skena som levereras i standardpaketet har radie 4,0 m och är 2,0 m lång.

För att kontrollera att du fått rätt radie till just din båt går du tillväga på följande sätt:

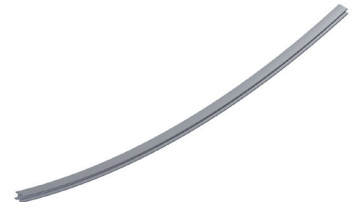
1. Mät båtens J-mått. (Avståndet mellan halshornets infästning i däck och mastens framkant.)
2. Skenans radie skall vara 95 % av J-måttet

RADIER (m)	BÅGHÖJD(mm)
3,2	155
3,3	150
3,4	146
3,5	142
3,6	138
3,7	134
3,8	131
3,9	127
4,0	124
4,1	121
4,2	118
4,3	116
4,4	113
4,5	111

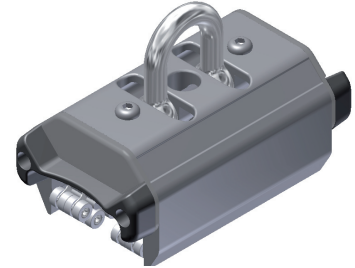


Standardsystemet består av följande:

Det nr	Antal	Beskrivning	Art nr
1	1	Skotskena, bockad samt eloxerad	T602201



2	1	Roll Link skotvagn kort, med schackel.	T610900
---	---	--	---------



3	2	Ändstopp med gummidämpning	T620906
---	---	----------------------------	---------



Självsälående focssystem tillbehör T390190

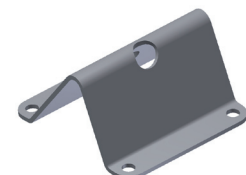
4	1	Båge, stor 30x2,0, vänster
---	---	----------------------------



5	1	Båge, stor 30x2,0, höger
---	---	--------------------------



6	2	Mittfäste
---	---	-----------



7	4	Koppling, stor, mellan bygel och däck	
8	8	M6 x 30 bult	
9	4	M8 x 40 bult	
10	2	M8 x 50 bult med försänkt skalle	
11	4	M10 x 50 sexkantbult	
12	2	M8 x 80 sexkantbult	
13	4	Bricka, mellan bygel och översida däck	
14	4	Bricka, för undersida däck	
15	8	Bricka, kupad	
16	8	Bricka för M6 bult	
17	8	M6 Nylock låsmutter	
19	8	M8 Nylock låsmutter	

